



はくぶつかん ちょうせんじょう
博物館からの挑戦状!!

川越市立博物館には、縄文時代から明治・大正時代までの川越の歴史に関する資料が展示されています。

そこで、みなさんにいくつか問題を用意しました。問題は展示資料全体から出題されています。資料やパネルをよく見れば解くことができます。みなさんは一体、何問解けるでしょうか？

① 近・現代 (明治・大正時代)

① (1) 明治時代におきた、大きな火事は何とよばれているのでしょうか？

(2) この火事は、いつおこりましたか？ 年（明治 年）

② 埼玉県で初めての銀行が、川越で誕生しました。銀行の名前は？

③ 川越で初めて開通した鉄道の名前は？

⑤ 民俗 (蔵造りと川越まつり)

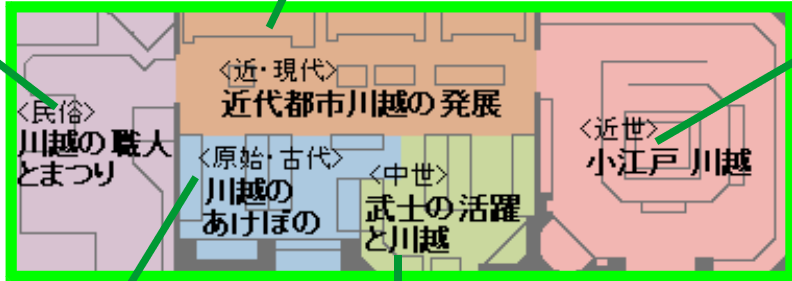
① 「地形」という作業があります。
 (1) 「地形」は何と読むでしょうか？

(2) どのような作業をしているのでしょうか？

② 蔵造りの壁をぬる工程を見てみましょう。
 (1) 全部で何段階に分けて壁を作っているのでしょうか？ 段階

(2) 壁をぬる職人さんを何とよぶでしょうか？

(3) 建物の中には入れません。中から見たい人は、「蔵造り資料館」へ見学に行きましょう!!



③ 原始・古代 (縄文～古墳時代)

① 次の資料を探して、名前を書きましょう。

	<input type="text"/>		<input type="text"/>
	<input type="text"/>		<input type="text"/>

④ 中世 (平安～室町時代)

① 鎌倉時代に現在の川越市上戸地区に館をかまえていた御家人の一族の名前は？ 氏

② 上杉持朝の命令により川越城を築城した室町時代の武将の名前は？ 親子

② 近世 (江戸時代)

① 「川越城下町模型」を見て、次のものを見つけましょう。(見つけたらをつけよう)

(1) 川越城 (2) 喜多院

(3) 時の鐘 (4) 十字路

② 川越城の歴代城主は何人いたでしょうか？ 人

③ 江戸時代の川越には、町人が住む「町」はいくつあったでしょうか？ 力町

④ 喜多院の第27世住職であり、徳川家康にも認められた僧の名前は？

⑤ 新河岸川の舟運で設けられていた河岸は、何力所あったでしょうか？ 力所



博物館からの 挑戦状!!

解答編

<本カードの利用について>

- ・全ての問題に取り組んでもよいし、制限時間を設定し選択した問題に取り組ませる方法もあります。
- ・問題を解く順番は自由です。番号にこだわる必要はありません。
- ・正解は朱書きで表しています。理由や補説は 印をつけ、青書きで表しています。

① 近・現代

(明治・大正時代)

- (1) 明治時代におきた大きな火事は、何と呼ばれているのでしょうか？
- (2) この火事は、いつ起こりましたか？
- 埼玉県で初めての銀行が、川越で誕生しました。銀行の名前は？
- 川越で初めて開通した鉄道の名前は？

(正解) 川越大火

(正解) 1893年(明治26年)

(正解) 第八十五国立銀行

(正解) 川越鉄道 明治28年

⑤ 民俗

(蔵造りと川越まつり)

- 「地形」という作業があります。(1) 「地形」は何と読むのでしょうか？

(正解) じぎょう 解説板に明記

- どのような作業をしているのでしょうか？

(正解) 建物の基礎を固める作業

地形は「鳶」の仕事になる。下で鉢巻を締めて作業している人がリーダーで「頭」と呼ばれている。

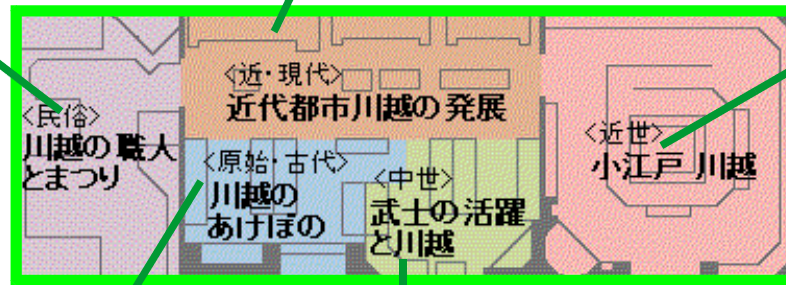
- 蔵造りの壁をぬる工程を見てみましょう。(1) 全部で何段階に分けて壁を作っているのでしょうか？

8

- 壁をぬる職人さんを何とよぶのでしょうか？

左官(さかん)

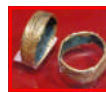
- 建物の中には入れません。中から見たい人は、「蔵造り資料館」へ見学に行きましょう!! 見学行程に入れられれば勤める



③ 原始・古代

(縄文～古墳時代)

- 次の資料を探して、名前を書きましょう。



指輪



女子埴輪



丸木舟



滑石製勾玉

④ 中世

(平安～室町時代)

- 鎌倉時代に現在の川越市上戸地区に館をかまえていた御家人の一族の名前は？

(正解) 河越氏

- 上杉持朝の命令により川越城を築城した室町時代の武将の名前は？

(正解) 太田道真・道灌親子

② 近世

(江戸時代)

- 「川越城下町模型」を見て、次のものを見つけましょう。(見つけたらをつけよう)(1) 川越城 (2) 喜多院 (3) 時の鐘 (4) 十字路

- ・解説板等を参考に、見つけさせる
- ・ランプでも確認できる
- ・十字路は「札の辻」交差点(旧高札場)となる

- 川越城の歴代城主は何人いたのでしょうか？

(正解) 21人

- 江戸時代の川越には、町人が住む「町」はいくつあったのでしょうか？

(正解) 10カ町

- 喜多院の第27世住職であり、徳川家康にも認められた僧の名前は？

(正解) 天海(てんかい)

- 新河岸川の舟運で設けられていた河岸は、何カ所あったのでしょうか？

(正解) 23カ所