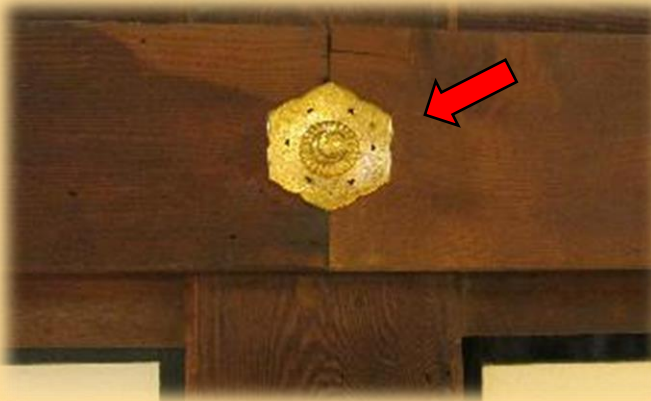




★川越城本丸御殿を調べる！！（回答）

ここは、今からおよそ170年前、江戸時代に建てられた、川越のお殿様（城主）が住んでいた建物です。建物の特ちょうから当時の様子や時代のしくみが分かってきます。つぎの問題にチャレンジしながら、調べてみましょう。



Q1 これは何でしょう？

- ①大きなくぎ
- ②くぎかくし
- ③ネジ

(②くぎかくし)

〈ヒント〉ふつうの家とちがって、
本丸御殿には、このような細かな
かざりがたくさん見られます。



Q2 上の2つのろうか（廊下）は、何かがちがいます。下の（ ）に入る言葉を考えよう。

・ 東ろうかの方が西ろうかより (天じょう) が高い

・ 東ろうかと西ろうかは (ゆか) の色や材料がちがう

〈ヒント〉「お殿様やお客様（えらい人）」と「本丸御殿で働いている人」では通るろうかがちがっていました。



Q3 この部屋がある建物の名まえは？

- ①二ノ丸 にのまる ②富士見櫓 ふじみやぐら ③家老詰所 かろうつめしょ

(③家老詰所)

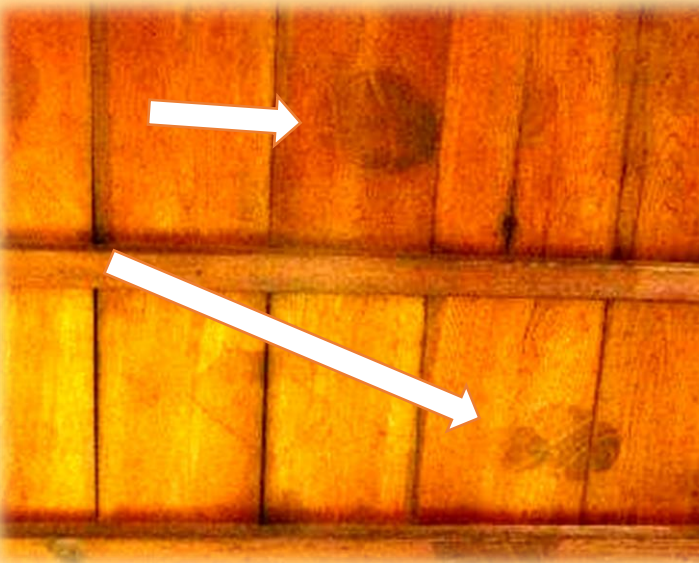
〈ヒント〉ここでは、お殿様のつぎにえらい人たちが話し合っ、いろいろなことを決めていました。

Q4 このとびらに描かれている絵は、何というでしょう？

- ①錦絵 にしきえ ②杉戸絵 すぎとえ ③水墨画 すいぼくが

(②杉戸絵)

〈ヒント〉松などが描かれたこの絵は、船津蘭山 ふなつらんざん (川越にあった村のえらい人で、絵も描いていた人) の作品です。昔は、この場所ではなくて、ろうかの仕切りに使われていました。



Q5 このよごれは、何のあとでしょう？

- ①バレーボール けむり ②煙のよごれ ③木のもよう

(①バレーボール)

〈ヒント〉お殿様が住まなくなったあとは、ある使われ方をしました。第2展示室の年表 てんじしつ を見ると、その使われ方がわかります。



★古い建物の景観をいかしたまちなみの様子を調べる！（回

蔵造りのまちなみを探検し、古い建物の景観をいかしたまちなみにするための「工夫」を調べてみましょう。

◎次の写真は、^{しゃしん}蔵造りのまちなみの景観を整えるために工夫した例です。

(1) これらの「もの」がどこにあるか探してみましょう。

(2) 写真の「もの」は、どこを工夫しているのか考えてみましょう。



ア お店の看板①



イ お店の看板②



ウ お店の看板③



エ 郵便ポスト



オ 街灯 (がいとう)



カ 自動販売機



キ 駐車場の看板



ク エアコンの室外機



ケ クラシックバス



番外編！
コ 川越に蔵造りの建物が増えるきっかけとなった「大沢家住宅」

〈蔵造りのまちなみ〉



前のページの
写真を見つけ
て、□に記号
を書こう！！

エ

ア

オ

カ

ウ

コ

イ

ク

キ

ケ



	伝統的建造物群保存地区		指定文化財（国・市）
	国登録有形文化財		蔵造りの建物

特別編のクラ
シックバスを
見かけたら下
の□に「ケ」
と書こう！